

岸和田市立常盤小学校 PTA

PTA とは

Parents-Teacher-Association (保護者と教員の会) の略称です。

子どもたちの健やかな成長のため学校・保護者・教職員が協力して活動する社会教育団体です。常盤小学校・幼稚園 PTA は地域と連携し、さまざまな形でご協力いただいています。



PTA 会費

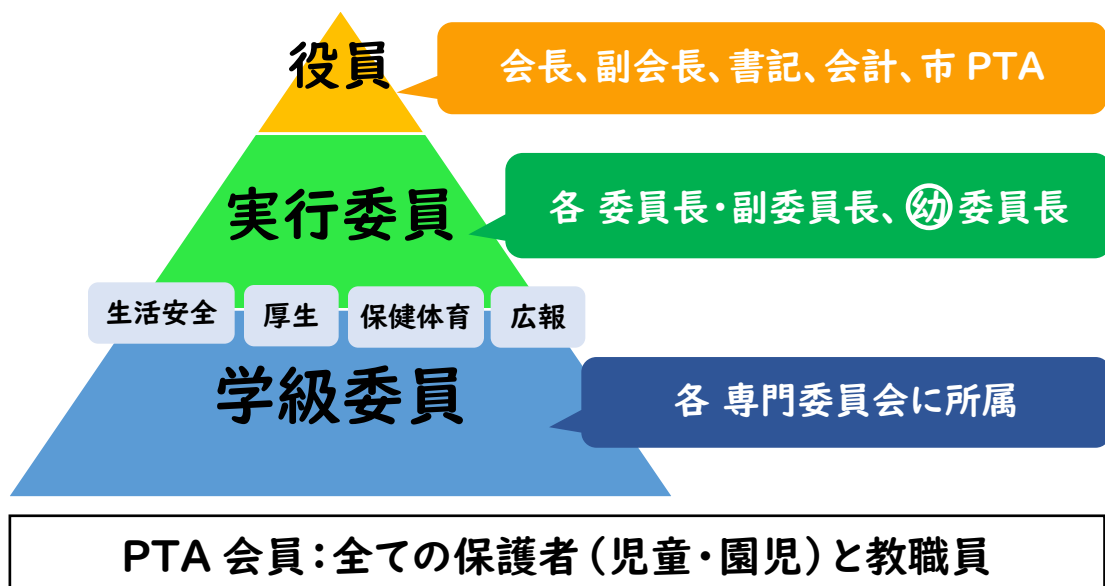
現在1家庭につき月額300円です

使用用途: 運営経費、府 PTA 安全補償制度費

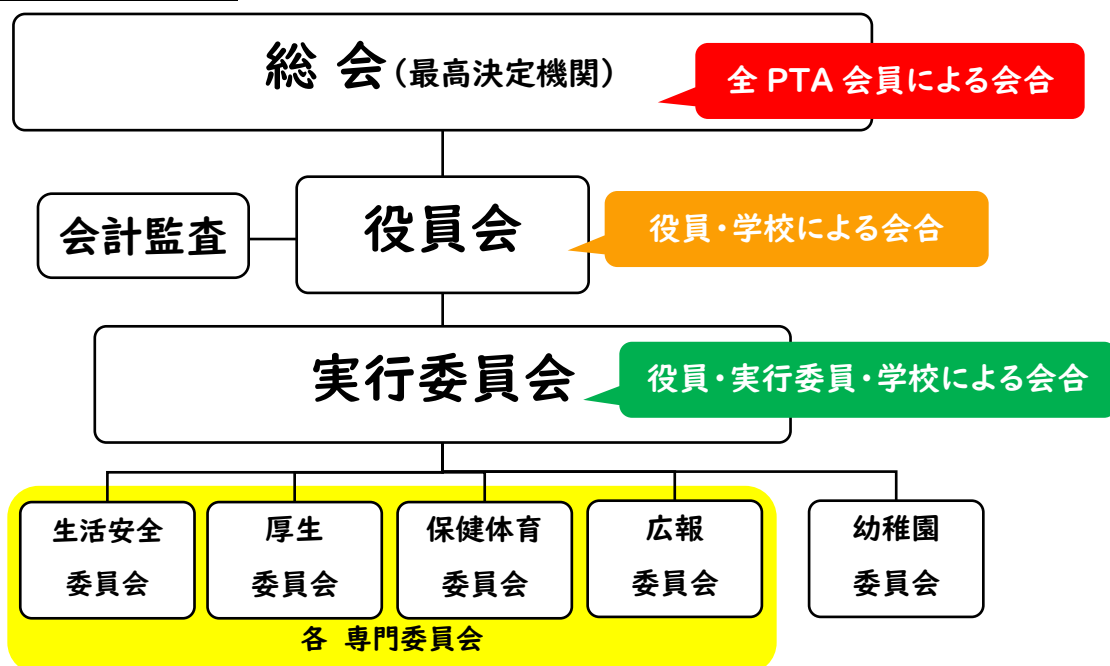
活動費 (入学式・卒業式のお祝品、PTA クラブ、運動会参加賞、PTA 新聞など)

PTA 役職について

PTA の役職は**役員・実行委員・学級委員**の3種類です。



PTA 組織図



PTA 役員（五役）とは・・・

PTA 運営の取りまとめ、子どもたちがより良い環境で学校生活を送れるよう 学校とともに話合っています。

会長

- ・ イベント・会議などで挨拶
- ・ 常盤地区市民協議会の委員なども兼任
- ・ LINEオープンチャットの管理・運営

副会長（2名）

- ・ 総会・実行委員会での司会
- ・ LINEオープンチャットの管理・運営

書記

- ・ 会議の議事録の作成

会計

- ・ 会計担当教員とPTA会費の管理

市PTA（3年に1度）

- ・ 岸和田市PTA協議会の役員となる
- ・ 市PTA協議会の内容を学校へ報告

会計監査（前年度役員から1名）

- ・ 4月までに会計監査
- ・ 4月総会にて会計監査の報告

学校・市・地域のイベント会合（※）に手分けして参加

(※) 学校・市・地域のイベント会合例

常盤地区市民協議会総会

ふれあいカーニバルの手伝い

給食選品会

岸和田市 PTA 協議会総会・会議 など

役員会・実行委員会のもちかたについて

- ①共働き家庭の増加・教員の働き方改革への協力などの理由により、**役員会・実行委員会などの会議は令和5年度より年11回から年4回に削減。**
- ②必要に応じて臨時の役員会・実行委員会を行いますが、**臨時の会議ではオンライン (Google Meet) を活用**することもあります。
- ③令和5年度より **LINE のオープンチャットを開設**し、役員・実行役員が随時連絡を取れる体制を整えました。



PTA 専門委員会とは・・・

委員長・副委員長（＝実行委員）と

委員（＝学級委員）で構成されています。

生活安全委員会

朝の交通安全見守り（1人年3回程度）

9月・2月参観での駐輪場整理

委員長・副の仕事 シフト作成



厚生委員会

2月リサイクル活動

委員長・副の仕事 リサイクル活動の準備・運営

保健体育員会

1年保護者対象の給食試食会



委員長・副の仕事 8月学校保健委員会に参加

広報委員会

PTA 新聞「ときわ」(7月・3月発行)の
構成を相談、写真収集

委員長・副の仕事 原稿の手配など



交通安全見守りおよび運動会の手伝いは

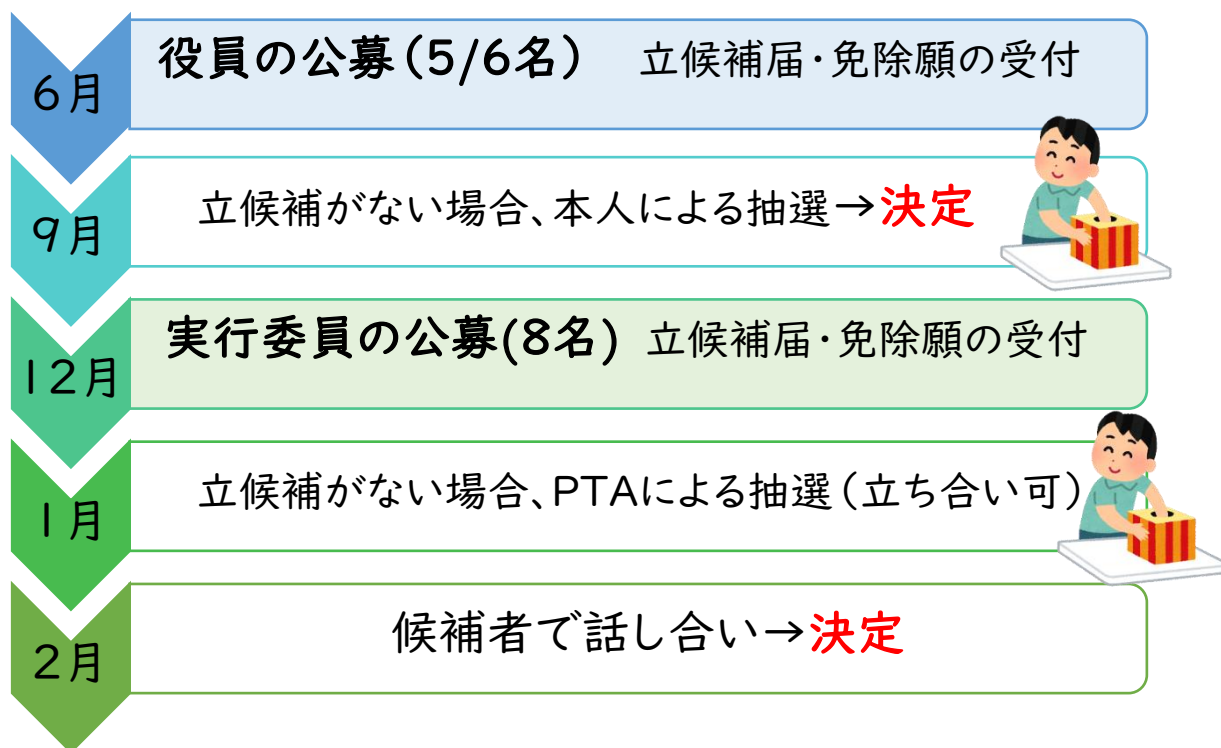
全PTA会員からボランティアも募っています

各役職・委員会の主な活動スケジュール

委員会	項目	4月	5月	6月	7月	8月	9月	10月
	総会	●						
	役員会・実行委員会	●	●				●	
	次年度役員選出			●	●	●	●	
五役	校内・地域活動	●	●		●	●		●
生活安全	交通安全指導	●		1年間で1人3回程度				
広報	新聞発行・写真撮影	●			●			●
保健体育	学校保健委員会					●（役員）		
	給食試食会	●		●				
厚生	リサイクル活動	●						

委員会	項目	11月	12月	1月	2月	3月	4月
	総会						●
	役員会・実行委員会					●	●
	次年度実行委員・学級委員選出			●	●		●
五役	校内・地域活動	●	●		●	●	●
生活安全	交通安全指導	1年間で1人3回程度					
広報	新聞発行					●	
保健体育	学校保健委員会						
	給食試食会						
厚生	リサイクル活動				●		

PTA 役員・実行委員 選出の流れ



※令和 5 年度より、実行委員の選出方法が変わりました

問題点

- ◆ 各地区の抽選選出を取り仕切る実行委員の負担が大きい
- ◆ 地区によって家庭数が違うため、不公平感がある
- ◆ 今後の実行委員の人数調整が難しい



地区ごとの選出をやめ、全校で PTA による抽選を行う

PTA 学級委員 選出と委員会決定の流れ

＜4月始業式～2日間＞ 各クラス立候補者を募る

新1年生は入学式で抽選/話し合い



＜4月上旬＞PTA実行委員会にて抽選（立ち合い可）

各クラス2名ずつ選出



＜4月中旬＞専門委員会の所属先を決める

【広報】・【保健体育】・【厚生】・【生活安全】



＜4月下旬＞総会后

それぞれの委員会会議に参加

※令和6年度より、学級委員の選出方法が変わりました

問題点

- ◆ 投票で知らない人/知り合いに○をつけることに抵抗感
- ◆ 投票リストの上の人や下的人是に選ばれやすい



投票をやめ、PTAによる全クラスの抽選を行う

免除期間について

	免除となる役職	0年目	1年目	2年目	3年目	4年目	5年目	以降
役員 (五役)	五役	経験した年	永久免除					
	実行役員		永久免除					
	学級委員		永久免除					
実行役員	五役		免除					
	実行役員		永久免除					
	学級委員		4年免除					
学級委員	五役							
	実行役員							
	学級委員		4年免除					

ペーパーレス化

常盤小 PTA では、現在 **ペーパーレスを推奨**しています。

PTA だより、総会資料などは、**【tetoru】**に届きます。

学校ホームページにも一部資料を載せています。

<http://tokiwa-e.kishiwada.ed.jp/>



ベルマーク活動について

～令和5年度
手作業の集計

令和6年度～
WEBベルマーク

ネットショッピング前に WEB ベルマークを経由すると常盤小学校へ点数がたまるシステムです。

たまったポイントは子どもたちが使う新しい備品へと変わります。子どもたちのためにご協力お願いいたします。詳しくは【ウェブベルマーク】で検索、または下記 URL をご参照ください。

<https://www.webbellmark.jp/>



登録する場合のQRコード
(上記URLからも登録できます)



関連のある地域の団体

常盤地区 市民協議会

- ・ ふれあいカーニバル
- ・ 小学校の花植え
- ・ 夏季・祭礼パトロール ほか

常盤地区こども 育成連合会 (市こ連)

- ・ ドッジボール大会
- ・ ソフトボール大会
- ・ 卓球大会 ほか

見守り隊

- ・ 毎日の交通安全見守り
シニアボランティア募集
しています(特に上松地区)
詳細は町会まで

2023 年 6 月作成
2024 年 4 月更新